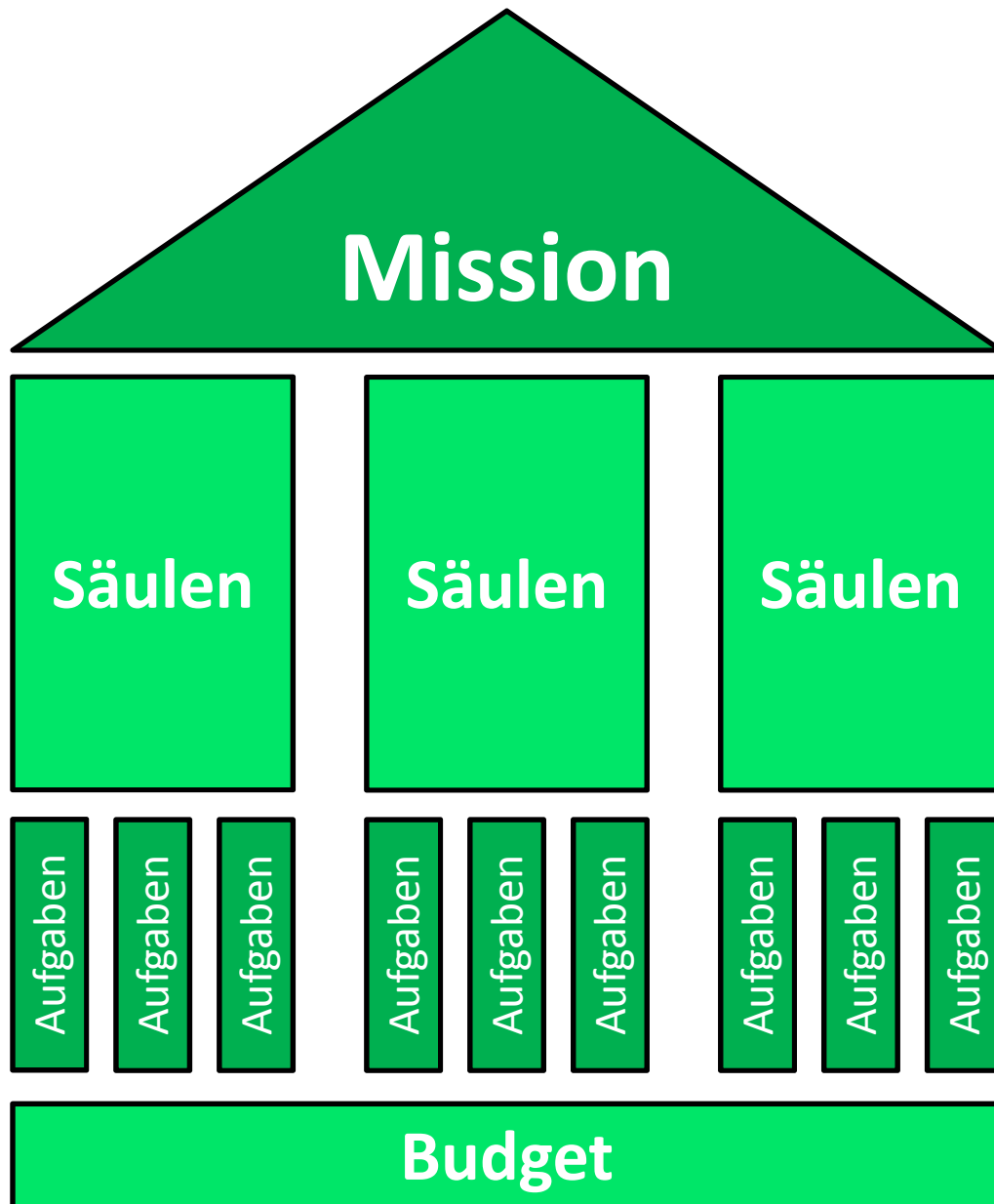


Konzept Reitclub Speyer 2018

Reitclub Speyer e.V.

Ludwigshof





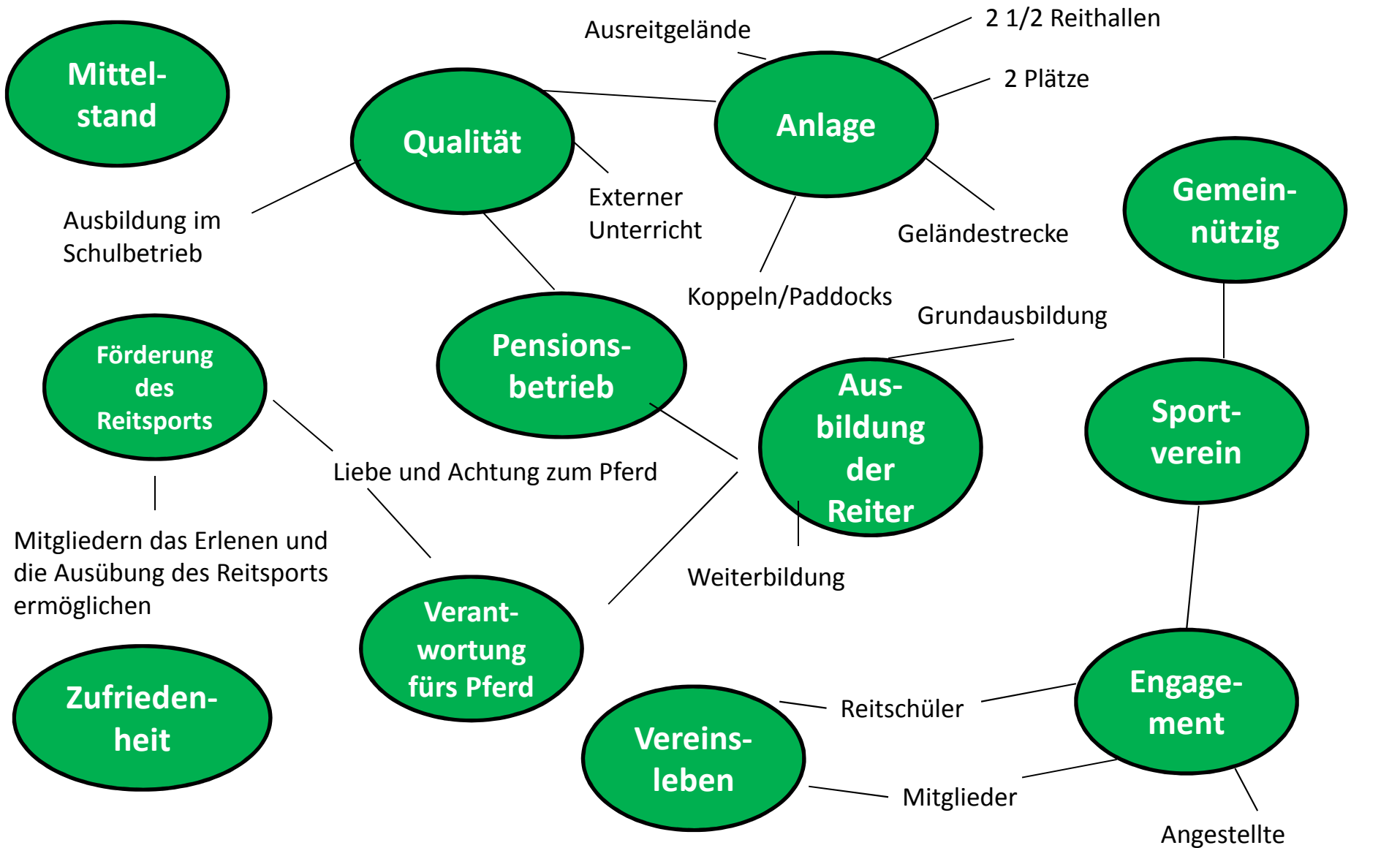
Wie wollen wir gesehen werden?
Was wollen wir erreichen?

Welche Vereinsbereiche haben wir?
Wie werden sie einzigartig?

Welche Aufgaben gibt es in den Vereinsbereichen?
Wie werden diese verteilt?

Welche Kosten entstehen?
Wie wird das Budget verteilt?

Mission Mindmap



Mission

**Klassisch reelle
Ausbildung von Pferd
und Reiter mit artgerechter
moderner Pferdehaltung.**

**Dafür stehen wir:
Reitclub Speyer**

Säulen

Schulbetrieb

**Reiten
(lernen) bei
uns - wo
sonst?**

Pension

**Rundum
sorglos - für
Sie und Ihr
Pferd**

Anlage

**Reithalle
Außenplatz
Ausreiten
- bei uns
kein
Problem!**

Verein

Aufgaben + Möglichkeiten Schulbetrieb

- Grundausbildung Reiter
 - Reitunterricht für Anfänger, Wiedereinsteiger und Fortgeschrittene (RVG, FRG, Volti, Reitstunden, Springstunden)
 - Theoretischer Unterricht
 - Reitkurse in der Ferienzeit
 - Angebot Reitabzeichen 10-5, Basispass, Longierabzeichen, Reiterpass
- Klassische reelle Ausbildung von Schulpferden
 - Beritt
- Weiterentwicklung von Reitschülern zu Reitbeteiligungen und dann Pferdebesitzern
- Ertrag aus Reitstundenbetrieb zur Refinanzierung des Schulbetriebs

Aufgaben + Möglichkeiten Pensionsstall

- Moderne Pferdehaltung
 - Box mit täglichem Auslauf
- Große Koppel- und Paddockflächen
- Betreuung der Pferde durch fachlich ausgebildetes Personal
- Optimale Betreuung der Pferdebesitzer
- Vollpension, auf Wunsch auch Vollversorgung
- Modernisierung des Stalls
 - heller
 - freundlicher
 - Auslauf
- Einnahmeüberschuss erwirtschaften zur Umsetzung der Modernisierung

Aufgaben + Möglichkeiten Anlage

- Ausübung des Reitsports auf der Vereinsanlage
- Große Auswahlmöglichkeit für die Pferdebewegung
- Freilufthalle mit Reitboden
 - Große Reithalle mit Sandboden
 - Longierhalle
 - 2 Reitplätze
 - Vielseitigkeitsstrecke
 - Ausreitgelände
- Gepflegtes Erscheinungsbild
 - regelmäßige Pflege über Arbeitseinsätze und Mitarbeiter
 - Optimale Außenwirkung
- Optimale Bedingungen
 - Modernisierung der Reitplatzböden
- Ausbau der Anlage mit Führanlage

Konzept Schulbetrieb

- Wo stehen wir?
- Wo wollen wir hin?
- Wie erreichen wir das? (Meilensteine)
- Welche Kosten entstehen?
(Gehälter, Unterhalt Schulis etc.)
- Welche Einnahmen sind zu erwarten?

Wo stehen wir?

- 1 festangestellte Reitlehrerin (Trainer C) (Mo,Mi,Fr) 20 Stunden, 2 Stallmitarbeiter mit Vereinsstall
- RVG und FRG von Jugendlichen
- Volti ohne Leitung seit Oktober
- Reitstunden (Di + Do), Springstunde (Fr) und Versorgung Schulpferde in kommissarische Leitung von Jasmin Klemke
- 5 Schulpferde (Maya seit kurzem verkauft)
- Kostendeckung schlecht
- Warteliste sehr voll, aber kaum Nachrücker
- Abstimmung der Abläufe ist schlecht
- Neuer Vorstand mit neuer Aufgabenverteilung
- Außenwirkung über Facebook, Webseite und interne Mitteilungen schon deutlich verbessert

Wo wollen wir hin?

- Qualität erhöhen
- Auslastung des Schulbetriebs erhöhen
- Kostendeckung erreichen + Mehreinnahmen für Tierarztkosten etc.
- Solide Grundausbildung für Anfänger und Förderung von Fortgeschrittenen
- Möglichkeit von Lehrgängen bei Gastreitlehrern
- Schulpferdestall „in einer Hand“

Wie erreichen wir das?

- Umstrukturierung des Schulbetriebskonzept
- Optimale Betreuung und Weiterbildung der Reitlehrer und Helfer
- Anfängertage, mehr Reitvorbereitungs- und Freireitgruppen
- Homogenere Reitstunden zur optimale Ausbildung der Reitschüler
- Volti umwandeln in „Heranführung ans Pferd“
- Theoriestunden
- Lehrgänge für Schulpferdereiter
- Samstag als Schulpferdetag



Reiten (lernen) bei uns - wo sonst?



Wochenplan ab 1.2.18

	Anfängertag	Fortgeschrittene	Anfängertag	Fortgeschrittene	Mischtag	Anfängertag
	Montag Gr. Halle	Dienstag Gr. Halle	Mittwoch Gr. Halle	Donnerstag Gr. Halle	Freitag Gr. Halle	Samstag Gr. Halle
Uhrzeit						
07:00-07:30						
07:30-08:00		Hallenpflege		Hallenpflege		
08:00-08:30						
08:30-09:00						
09:00-09:30						
09:30-10:00						
10:00-10:30						
10:30-11:00						
11:00-11:30						
11:30-12:00						
12:00-12:30						RVG I
12:30-13:00						RVG II
13:00-13:30	Hallenpflege		Hallenpflege		Hallenpflege	RVG II
13:30-14:00						FRG II
14:00-14:30						FRG I
14:30-15:00						
15:00-15:30						
15:30-16:00				Longe		
16:00-16:30	A	FA	A	F	A	
16:30-17:00						
17:00-17:30	AF	FA	Mini RVG	FA	AF	
17:30-18:00						
18:00-18:30			AF		F	
18:30-19:00						
19:00-19:30	Longe	F	FA	F	SP	
19:30-20:00	Longe					
20:00-20:30	AF	FA		FA		
20:30-21:00						
21:00-21:30						

Wichtigste Änderungen?

Ab dem 01.01.2018

- Vereinsmitgliedschaft ein Muss
- Komplette Abschaffung der 10er Karten (Ausnahme Springstunde)
- Erhöhung der Preise um 5-10€

Ab dem 01.02.2018

- Erhöhung der Auslastung der Reitstunden und damit Kostendeckung von 6-7 Schulpferden und 2 Reitlehrern
- Umstrukturierung der Reitstunden
 - Zeitlich: zur verbesserten Arbeitszeitemauslastung der Reitlehrer
 - Qualitativ: zur verbesserten Förderung der Reitschüler
- Erhöhung der Reiteinsteiger-Möglichkeiten
 - Voltigieren wird in Mini RVG umgewandelt
 - 2x RVG und 2x FRG



Reiten (lernen) bei uns - Wo sonst?

